

Odpowiedzi do testu Luty 2004

1	2	3	4	5	6	7	8	9	10	11	12	13	14	15	16	17	18	19	20	21	22	23	24	25
C	D	A	C	D	B	A	D	D	A	A	D	D	C	D	D	B	C	B	A	C	A	B	B	D

26.

Następstwo przyrodnicze: **zatrucie zwierząt wodnych**

Następstwo gospodarcze: **ograniczenie połowów**

27.

$$200 \cdot 1853 = 370600 \text{ m}$$

$$370600 \text{ m} = 37060000 \text{ cm}$$

$$\frac{37060000}{2000000} = \mathbf{18,53 \text{ cm}}$$

28.

Zmiany składu atmosfery: **zwiększyłaby się ilość dwutlenku węgla w atmosferze**

Zmiany klimatu: **ocieplenie klimatu**

29.

-nerki

-płuca

30

Spośród wymienionych wyżej witamin w tłuszczach rozpuszczają się: **A, D, E, K**

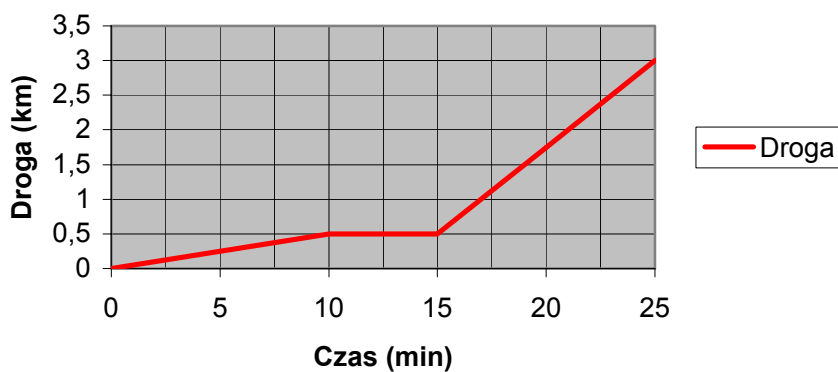
Witamina **D** wpływa na wchłanianie soli wapnia i warunkuje prawidłową budowę kości.

31.

10 min

32.

Droga



33.

$$V = \frac{s}{t}$$

$$V = \frac{2,5 \text{ km}}{10 \text{ min}} = 15 \frac{\text{km}}{\text{h}}$$

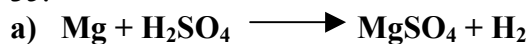
34.

a) **-woltomierz**
-amperomierz
-żarówka

b) - mierzenie **napięcia prądu**
-mierzenie **nateżenia prądu**

c) Korzystając z wykonanych pomiarów można obliczyć **opór**

35.



b) **siarczan(VI) magnezu, wodór**

c) **włożenie do probówki z gazem żarzącego się lucywa, gaz spali się z charakterystycznym odgłosem**

36.

$$|AC|^2 = |AD|^2 + |CD|^2$$

$$|AC|^2 = 40^2 + 30^2$$

$$|AC| = 50 \text{ cm}$$

$$\text{Pole trójkąta ACD: } P = \frac{1}{2} \cdot |AD| \cdot |CD|$$

$$P = \frac{1}{2} \cdot 40 \cdot 30 = 600 \text{ cm}^2$$

$$\text{Pole deltoidu ABCD} = 2 \cdot \text{Pole trójkąta ACD}$$

$$P = 2 \cdot 600 \text{ cm}^2 = 1200 \text{ cm}^2$$

Pole trójkąta ACD

$$P = \frac{1}{2} \cdot |CD| \cdot |DS|$$

$$600 = \frac{1}{2} \cdot 50 \cdot |DS|$$

$$|DS| = 24 \text{ cm}$$